

# SOLARIXPEDIA

## Instalační průvodce: jak instalovat RAL keystoney Solarix

### SPECIFIKACE KEYSTONŮ SOLARIX SXKJ-xx-STP-RAL-SA

- Stíněné **samořezné** keystoney RJ45 **50 μin** kategorie 5E, 6 a 6A s vyměnitelnou **barevnou maskou**
- Spolehlivé keystoney s vynikajícími výkonovými parametry splňující mezinárodní standardy
- **Component Level** certifikace u nezávislé testovací laboratoře FORCE
- Testováno i pro **4PPoE/PoE++** (dle IEC 60152-99-002)
- Velmi snadná instalace, RAL FIT vyměnitelná maska, GROUND LOCK mechanismus, krytka SECURE GAP a COMPACT HD design

### CO BUDETE K INSTALACI POTŘEBOVAT

- **Ořezávač** pláště instalačního kabelu (např. ze sady Solarix SX-TOOL-KIT)
- **Štípací kleště** (např. Solarix HT-222)
- Stíněný instalační kabel Solarix **kategorie 5E, 6, 6A** nebo **7** (dle typu keystoneu)
- **Keystoney** Solarix SXKJ-5E-STP-RAL-SA, SXKJ-6-STP-RAL-SA, nebo SXKJ-10G-STP-RAL-SA

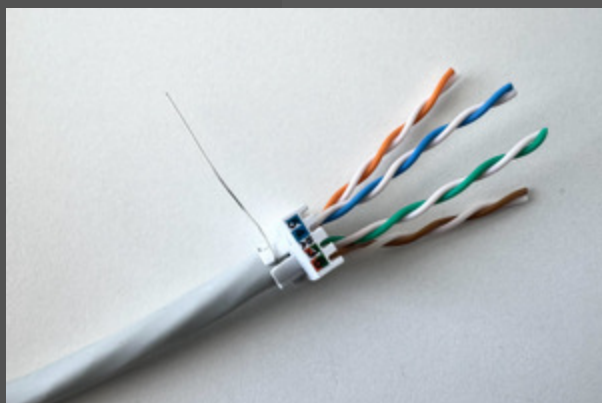
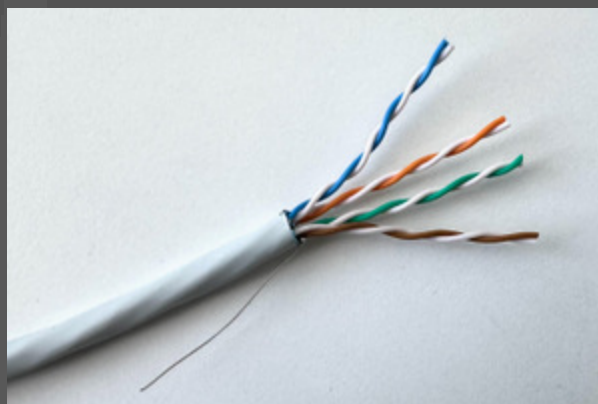


# JAK INSTALOVAT RAL KEYSTONY SOLARIX



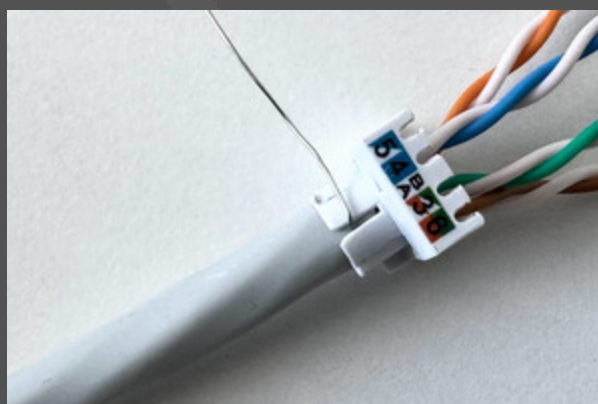
Opatrně odstraňte plášť kabelu minimálně v délce **30 mm**, a to nástrojem, který je k tomu určený (tj. ořezávač datových kabelů).

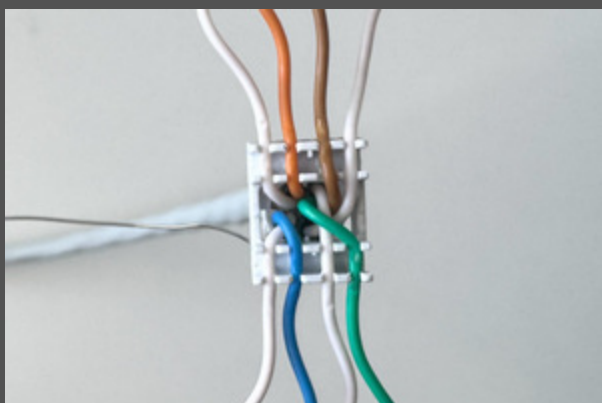
V závislosti na typu stíněného kabelu, odbalte páry ze stínící fólie a opatrně fólii/fólie **odstříhněte**, a to co nejtěsněji k plášti kabelu (pozor na vodiče i zemnicí drátek, **nesmí dojít** k jejich **poškození**). Zemnicí drátek (popř. opleť u S/FTP kabelů) otočte dozadu **podél pláště**.



Na vodiče a kabel nasad'te bílou **vodící krytku SECURE CAP**. Páry kabelu je potřeba si připravit tak, aby bylo dodrženo rozdělení párů dle **barevného značení** na krytce. Krytku doražte **co nejtěsněji** k plášti kabelu až ucítíte odpor **kabelové pojistky** uvnitř krytky.

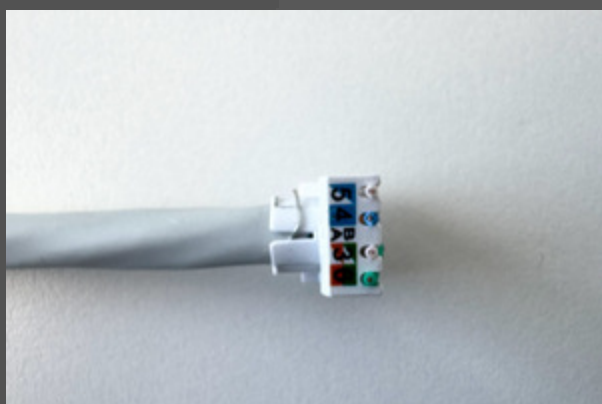
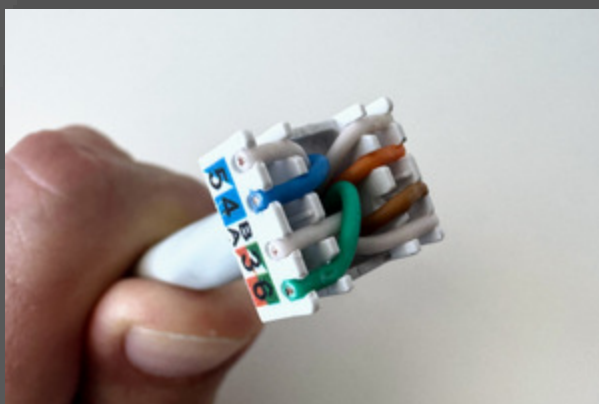
**Zemnicí drátek** (popř. opleť u S/FTP kabelu) zasuňte do jedné ze dvou **mezer** plastové krytky, které se nachází v **dolní** nebo **horní** části krčku krytky tak, jak je ukázáno na obrázku.





Rozdělte vodiče do **drážek krytky**. Je nutné dodržet správné **schéma zapojení** (tj. T568A nebo T568B), které je barevně vyznačeno na krytce (POZOR, barevné značení na krytce se může u jednotlivých keystoneů různých kategorií a typů lišit od toho na obrázku). Každý vodič musí být dobře upevněn v **obou vodičích drážkách** krytky.

Co nejtěsněji pak odštípnete **přebytečné části** vodičů. Vodiče nesmí přesahovat krytku o více než **0,5 mm** a musí stále pevně držet **v obou vodičích drážkách** krytky. Vodiče se nesmí nacházet **nad úrovní** drážek resp. samotné krytky. Toto má vliv na spolehlivé **zařezání** a **uzavření** keystoneu.



Zemnicí drátek (popř. oplet u S/FTP kabelů) obtočte těsně **kolem krčku** krytky SECURE CAP a zkraťte jeho délku na **7-10 mm**.

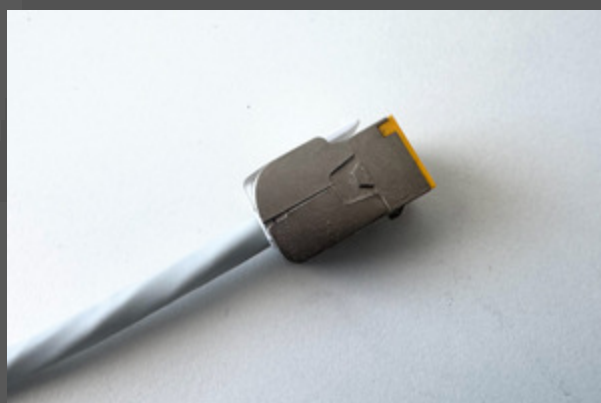
Nyní co nejpevněji nasadte krytku s vodiči **do těla keystoneu**. Krytka musí být nasazena podle **vodičích šipek** na keystoneu i krytce. Šipky musí ukazovat ve stejném směru.





Pak pevně **stiskněte** čelisti keystone k sobě. Krytka s vodiči se nasune do **zařezávacích nožů** a keystone se uzavře. Čelisti keystone je potřeba dorazit co **nejvíce k sobě** (tj. musí co nejpřesněji lícovat). Teprve pak dojde ke **správnému zařezání** vodičů do zařezávacích nožů keystone a propojení zemního drátku s GROUND LOCK mechanismem.

Pokud jste úspěšně **dokončili** všechny výše uvedené kroky, je instalace keystoneů Solarix **dokončena**. Při ukládání keystone do patch panelu i zásuvky dbejte na dodržení **min. poloměru ohybu** určeného pro datové kabely (tj. 4 x průměr kabelu, viz CSN EN 50174-2, část 4.4.1.2). Kabelové trasy i jejich jednotlivé části musí být na toto dopředu **připraveny** a dostatečně **dimenzovány**.



## POTŘEBUJETE PORADIT?

Pokud **potřebujete poradit** s instalací tohoto produktu, prosím **ozvěte se nám** na [info@solarix.cz](mailto:info@solarix.cz) nebo telefonicky na +420 840 505 555.

[www.solarix.cz](http://www.solarix.cz)