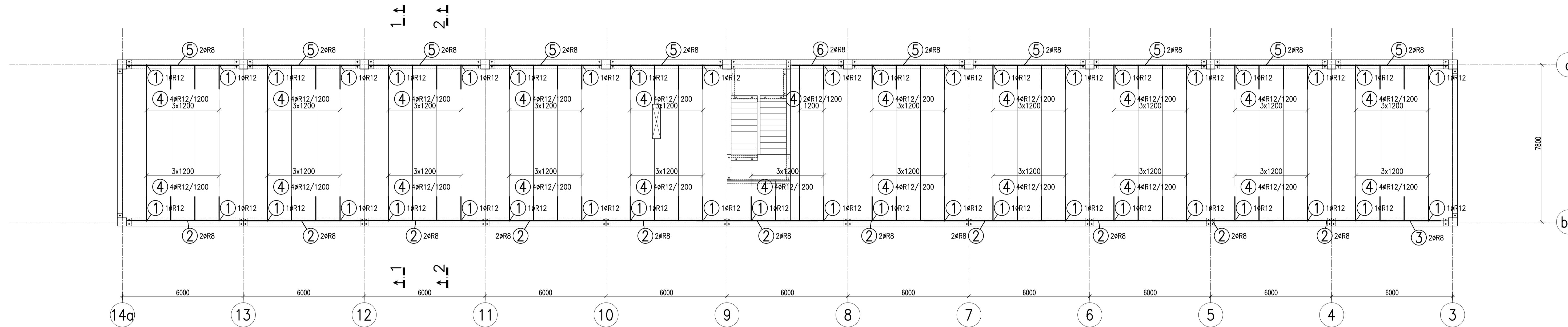


PŮDORYS M 1:100



POZNÁMKY:

PRACOVNÍ SPÁRY SCHVÁLÍ PROJEKTANT, PO NÁVRHU DODAVATELE
 BETON V PRACOVNÍ SPÁŘE MEZI NÁVLAŽIVÍ VÝZTUŽÍ ZDRSNIT
 BETONOVÁ SMĚS – MĚKKA
 BETONÁŽ A MONTÁŽ V ZIMNÍCH PODMÍNKÁCH. TEPLOTA VYJADŘUJÍ TEPLITU VZDUCHU
 NEBO TEPLITU SPOJIVANÝCH PRVKŮ
 PŘI TEPLĚ MĚŠI NEŽ -5°C KONTAKTOVAT PROJEKTANTA
 PŘI TEPLĚ MĚŠI NEŽ -12°C MONTÁŽ MOŽNÁ
 POKUD NENÍ UVEDENO JINAK UKLÁDÁJÍ SE PRVKY NA PŘÍZOVÁ LŮŽISKA S OTVOREM PRO
 SPOJIVACÍ TRN, NEBO NA PODLUTÍ – OBOM VÝŠKY 10mm
 PŘÍZOVÁ LŮŽISKA 14 MPa
 PŘEVNOST PRVKŮ PŘI MANIPULACI min. 15MPa, PŘEDPÍATE 40MPa
 SVAŘOVANÉ NEBO SROUBOVANÉ SPOJE, KTERÉ NEJSOU POD OCHRANOU CEM. MALTY PO
 MONTÁŽI OPATŘIT 2x ZÁKLADNÍM NÁTĚREM SEDE BARRY
 ZÁKLADOVÝ BETON OBJEMOVĚ STÁLÝ, ZRNITOST 0-4mm
 MONTÁŽNÍ PRVKY (KOTVY, PROHLUBNĚ, TRUBKY ATD.) PO MONTÁŽI VYPLNIT
 CEMENTOVOU MALTOU C16/20
 SVISLE A VODOROVNĚ SPÁRY MEZI STĚNOVÝMI PRVKY VYPLNIT DLE DETALŮ

±0,000=214,500 m.n.m

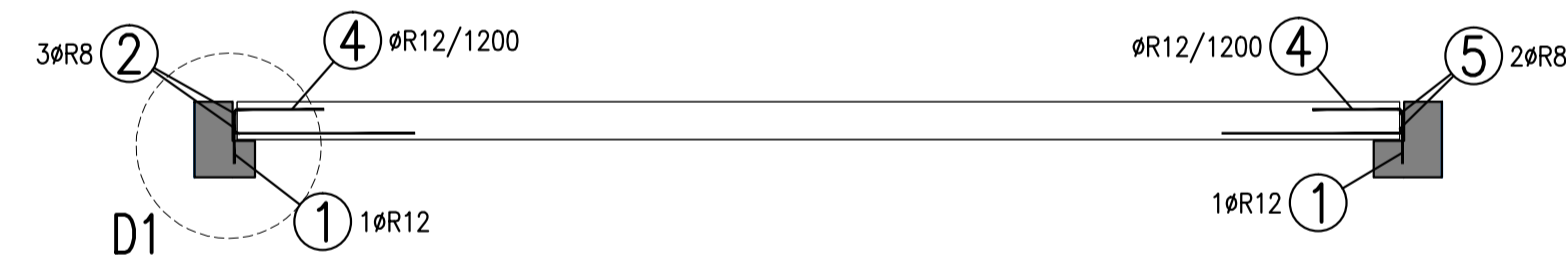
**MATERIÁLY A NORMY
 PRO BETONOVÉ KONSTRUKCE:**

BETON C25/30 XC2
 ZÁLVKA DLE ČSN EN 206-1
VÝZTUŽ B500B (R)
 DLE ČSN EN 10080
KRYTÍ VÝZTUŽE R60
 min.20mm min. POŽÁRNÍ ODOLNOST
NÁVRH
 NAVRŽENO DLE ČSN EN 1992-1-1, ČSN EN 1998-1

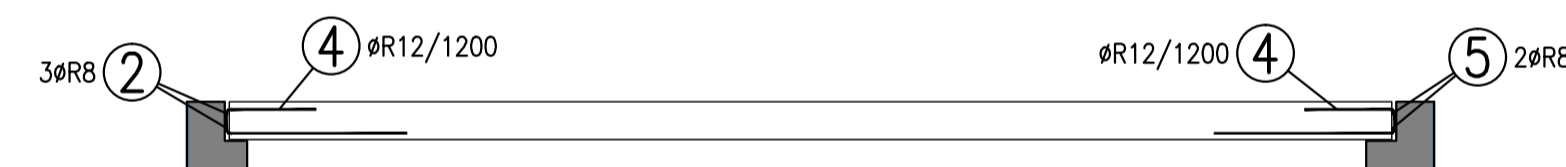
**MATERIÁLY A NORMY
 KONSTRUKČNÍ OCEL**

OCEL S235 JRG2, ŠROUBY 5.6
 DLE ČSN EN 10025+A1
TŘÍDA "EXC1"
 PROVEDENÍ KONSTRUKCE DLE ČSN EN 1060-2
TŘÍDA "C" **NÁVRH**
 TŘÍDA PROVEDENÍ SVARŮ NAVRŽENO DLE ČSN EN 1993-1-1
 ČSN EN ISO 5817

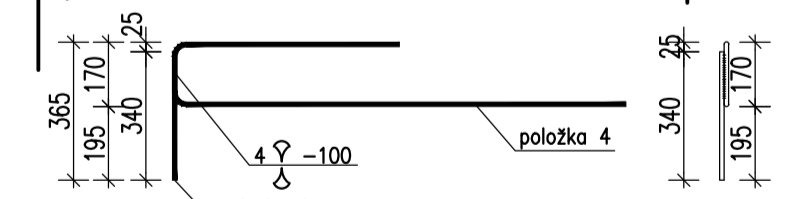
ŘEZ 1-1
 M 1:50



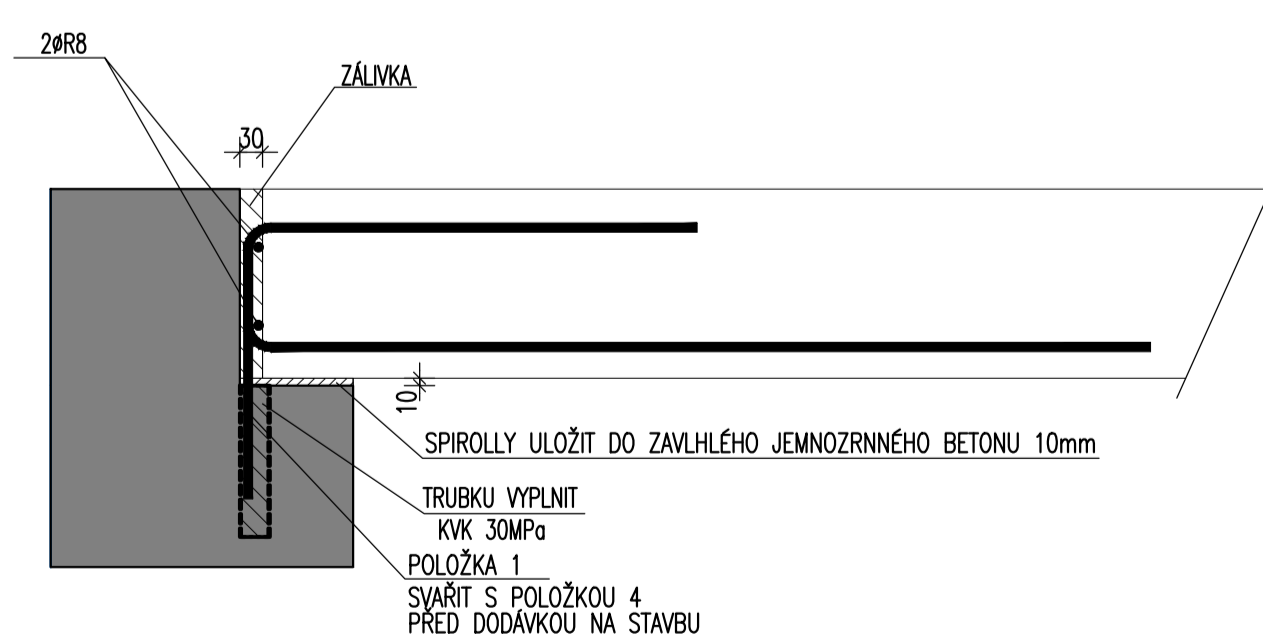
ŘEZ 2-2
 M 1:50



POLOŽKY 1+4
 43kusů



DETAIL D1 M 1:10



TABULKA VÝZTUŽE

Č. pol.	Počet ks	D [mm]	Tvar	Délka [m]	Spec. hmotnost [kg/m]	Celková délka [m]	Hmotnost [kg]
1	43	R12	340	0.340	0.888	14.620	12.983
2	22	R8	6000	6.000	0.395	132.000	52.140
3	2	R8	3000	3.000	0.395	6.000	2.370
4	86	R12	600 1200	1.970	0.888	169.420	150.445
5	20	R8	5500	5.500	0.395	110.000	43.450
6	2	R8	2500	2.500	0.395	5.000	1.975
Hmotnost celkem [kg]							263.363

TABULKA VÝZTUŽE

Č. pol.	D [mm]	Délka [m]	Počet ks.	Délka	
				10	505
1	R12	0.340	43		14.620
2	R8	6.000	22	132.000	
3	R8	3.000	2	6.000	
4	R12	1.970	86		169.420
5	R8	5.500	20	110.000	
6	R8	2.500	2	5.000	
Celková délka				253.000	184.040
Specifická hmotnost				0.395	0.888
Hmotnost [kg]				99.935	163.428
Hmotnost celkem				263.363	

revize popis změny datum kontroloval

investor: **Intelek Invest a.s.**
 Vlárská 22
 Brno 627 00

klient: **GOLDBECK**
 Prefabeton s.r.o.

projekt: **VÝROBNÍ, OBCHODNÍ, VÝVOJOVÉ
 A ŠKOLICÍ CENTRUM
 SPOLEČNOSTI INTELEK, BRNO-1.ETAPA**
 STAVEBNÍ OBJEKT SO02a SKLADOVÁ A VÝROBNÍ HALA

**D1.2 STAVEBNĚ KONSTRUKČNÍ ČÁST
 PREFABRIKOVANÉ KONSTRUKCE
 DÍLENSKÁ DOKUMENTACE**

projektant: **KČE statika a dynamika staveb s.r.o.**
 Zosposobný projektant: Ing. Vít Hušek
 Na Zboraži: 403
 480 07 LIBEREC 3
 Česká Republika
 Tel.: +420 48 73 56 017
 Fax: +420 48 73 56 171
 E-mail: hušek@kce-statika.cz
 Archivní číslo projektu A-15-07

ZÁVLAČOVÁ VÝZTUŽ

stupeň: DPS/DD jednotky: mm paré:
 datum: 3.3.2015 měřítko: 1:100
 vypracoval: ing.B.Kulštejn kontroloval: ing.V.Hušek
 č. výkresu: **K-10**